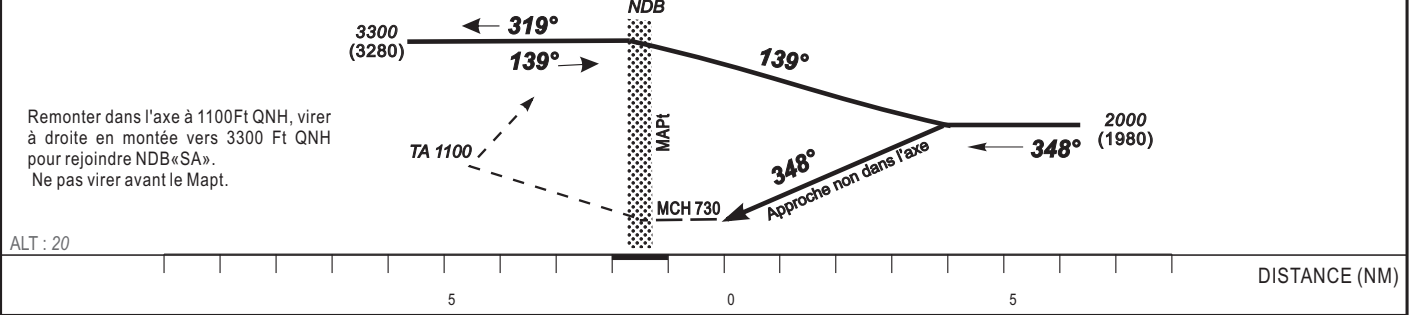


ALTITUDE DE TRANSITION : 3 500



CAT	NDB "SA"				MVL				RVR au décollage CAT C - D : 400
	OCA (OCH)	MDA	MDH	RVR	OCA (OCH)	MDA	MDH	VIS	
C	742 (722)	750 (730)		2000	968 (948)	970 (950)		2400	Temps
D	742 (722)	750 (730)		2000	968 (948)	970 (950)		3600	
									KT MIN SEC KT MIN SEC
									90 140
									100 150
									110 160
									120 170
									130 180

Observations :

AMDT 12/18: NORMALISATION